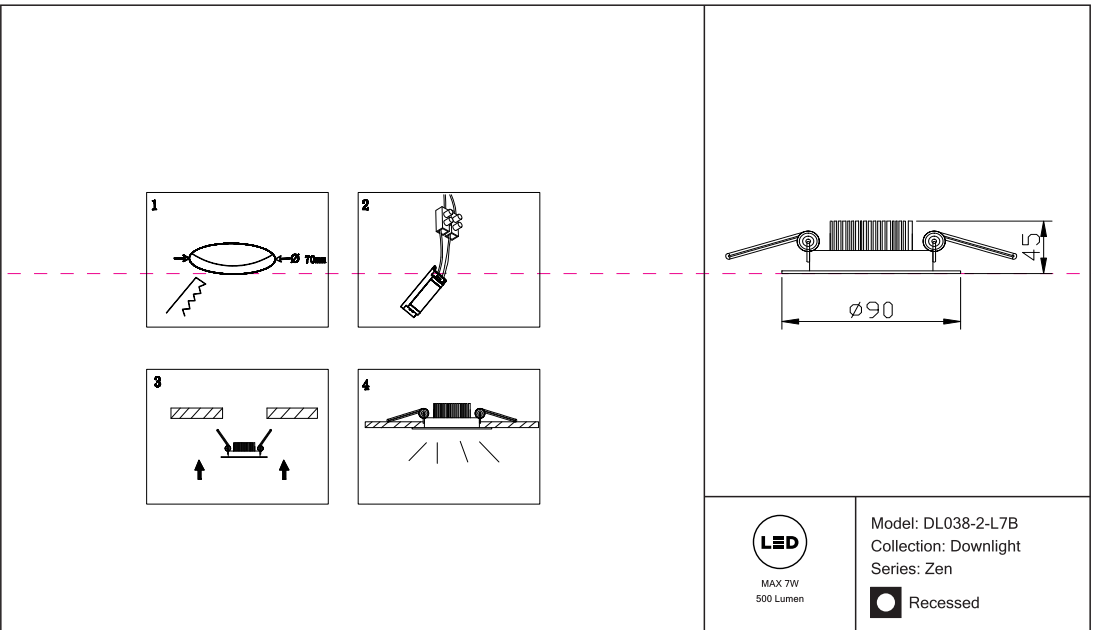


# Instruction



## Montageanleitung:

- Schalten Sie vor Installation der Leuchte über den Hauptschalter den Strom ab.
- Bereiten Sie den Platz vor, an dem Sie die Leuchte anbringen wollen. Für Einbauleuchten mit einer Montagebohrung und für Anbauleuchten mit einem Keil. Sie ein 230V-240V 50Hz Stromkabel, wenn möglich mit Erdungssehle, zum Einbauort.
- Verbinden Sie die Leuchte mit dem 230V-240V 50Hz Stromkabel. Wenn die Befestiger Sie nicht auf dem Montagebohrung oder an dafür vorgesehenen Platz.
- Befestigen Sie die Glühbirne in der Fassung.
- Schalten Sie den Strom an und überprüfen Sie die Funktionstüchtigkeit der Leuchte.

## Assembly Manual:

- The installation of the lamp shall be performed with the power supply off.
- Prepare a place to install the lamp: a mounting hole for built-in lamps and a seat for surface-mounted lamps.
- Take 230V-240V 50Hz power wires, including a grounding wire, if any, out from the wall.
- Connect the lamp to the 230V-240V 50Hz power supply network. If the lamp has a grounding wire, it shall be also connected.
- Install the lamp in the mounting hole/seat and secure tightly.
- Install a bulb in the socket and fix the bulb.
- Turn on the power supply for the lamp and make sure that the lamp operates properly.

## Інструкція з монтажу:

- Установіть світильник за допомогою при вимкненні електричного струму.
- Підготуйте місце для установки світильника - монтажний отвір для вбудованих, посадочне місце для накладних.
- Виведіть з місця установки проводів тривольний 230V-240V 50 Гц, в тому числі дріт заземлення, якщо він є в світильнику.
- Підключіть світильник до мережі 230V-240V 50 Гц. Якщо в світильнику передбачений дріт заземлення, його також необхідно підключити.
- Встановіть світильник в отвір/посадочне місце.
- Надійно закріпіть.
- Встановіть лампу у цоколь і зафіксувати її.
- Включіть подачу електричного струму до світильника і переконатися в його правильній роботі.

## Інструкція по установке:

- Установите светильника осуществляется при выключенной электрической энергии.
- Подготовьте место для установки светильника: посадочное отверстие для встраиваемых, посадочное место для накладных.
- Выведите к месту установки провода тривольный 230V-240V 50 Гц, в том числе провод заземления, если он есть в светильнике.
- Подключите светильник к сети 230V-240V 50 Гц. Если в светильнике предусмотрено дріт заземления, его также необходимо подключить.
- Установите светильник в отверстие/посадочное место.
- Укрепите лампу надежно и зафиксируйте ее.
- Включите подачу питания на светильник и убедитесь в его корректной работе.

**Vertretung des Herstellerwerks / Manufacturer factory**  
affilié / Filiale de l'usine du fabricant / Filiale di fabbrica  
produttore / Filial de la fabrica / Fabrica de filial / Sube  
Fabrica / Cabang pabrik / Branch Factory / Fabrika de ramnã  
/ Branch Factory / Oddzial Fabryka / Filialna zavoda  
mavopoliteni / Офис заводу виробника / Офис  
представителства завода / Деловия центар производств /  
fabrikkontor / Репрезентација / 代表工廠 / China.

