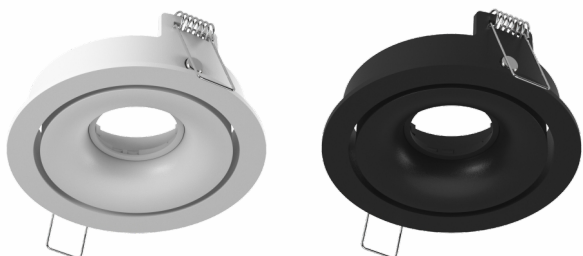


LUMKER

МОДУЛЬНЫЙ СВЕТИЛЬНИК COMBO10

КОРПУС СВЕТИЛЬНИКА



IP20


белый **черный**

потолочный встраиваемый
алюминий
Ø110x64mm

МОДУЛИ



220-240В 15Вт CRI90

3000K 4000K 

- производитель светодиода Cree
- мощность 15Вт
- световой поток 1100Лм

РАМКИ ДЛЯ СВЕТИЛЬНИКА



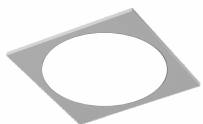
COMBO-1S1-BL/WH
125x125
Ø112



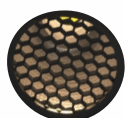
COMBO-1S2-BL/WH
125x250
Ø110x230



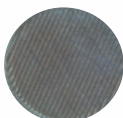
COMBO-1R2-BL/WH
125x250
Ø110x230



АКСЕССУАРЫ



FS-GL-PG
ЭКРАНИРУЮЩАЯ
РЕШЕТКА ПРОТИВ
ОСЛЕПЛЕНИЯ



FS-GL-DF
РАССЕИВАТЕЛЬ

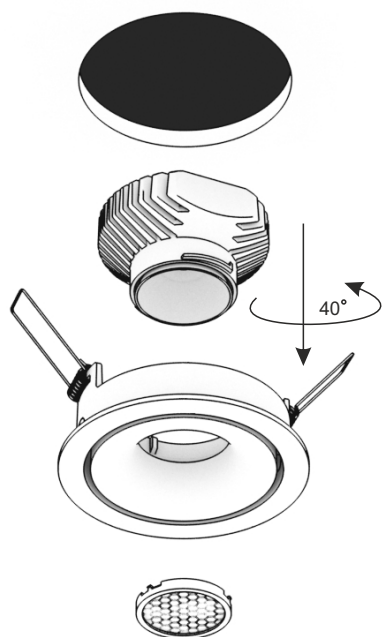


FS-GL-EL
ЭЛЛИПТИЧЕСКИЙ
РАССЕИВАТЕЛЬ

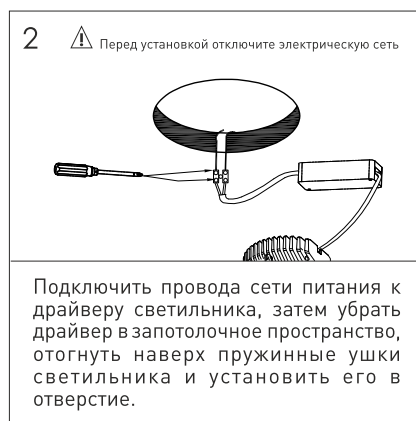


FS-LMTC15W350-Z
ДИММИРУЕМЫЙ ДРАЙВЕР
15 Вт
300mA

РУКОВОДСТВО ПО МОНТАЖУ



Подготовьте монтажное отверстие для установки светильника.



⚠ Перед установкой отключите электрическую сеть

Подключить провода сети питания к драйверу светильника, затем убрать драйвер в запотолочное пространство, отогнуть вверх пружинные ушки светильника и установить его в отверстие.



Пружинные ушки надежно зафиксируют светильник в отверстии. Теперь можно включить питание светильника.



При желании, вы можете дополнительно установить рассеиватель или решетку противоослепления (приобретаются отдельно).

ВОЗМОЖНА УСТАНОВКА СВЕТИЛЬНИКА С НАКЛАДНЫМИ РАМКАМИ

